

東京学芸大学 波及ボード

つかいかた

私たちは
学生がやりたいことを実現する大学
というビジョンを掲げて、ワークショップデザイン等
の活動を行なっています。

このボードは
その過程を
みんなで楽しむためのものです。

presented by

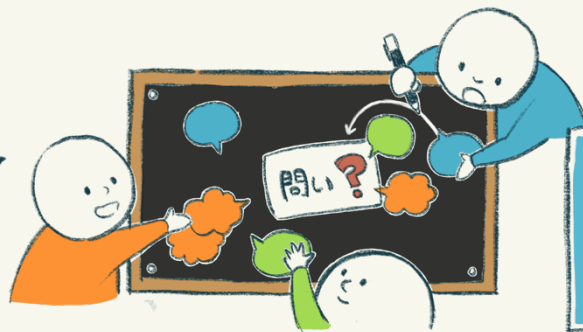


問い

によって
生まれる発想

問いについて あなたが思ったこと・考えたことを聞かせてください
付箋に書いてリアクション！お待ちしております！

付箋の大きさが
足りない時は
同じものを重ねて
面積を大きくします



離れているものに
対してリアクション
したい時は
白色のペンを使って
対象を線で結びます

誰かへのコメントも歓迎です

いいね！
と感じたコメントに
星のシールを
つけてみましょう



◀対象の付箋の
フチに重なる
ように貼る

@codolabo_stella

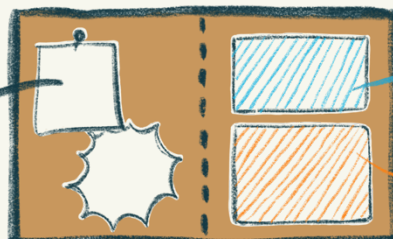


オンラインでも！

stellaのTwitterアカウントでも
ボードと同じ「問い」に関する
リアクションを集めています。

企画のテーマや問いに
関心をもった人で行う
イベントです。
単発での運営参加も
歓迎！

ボードを経て
実施が決まった
ワークショップや
公開ミーティング
のお知らせ



ワークショップ
とは何か

stellaの
活動紹介