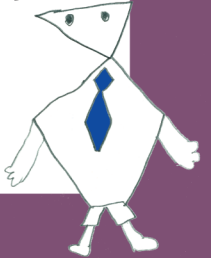


ごあいさつ

わたしたちの生活は、電化製品をはじめ携帯電話やパソコンなど自分の手や身体を使って使用するのには一番最後の段階で、冷蔵庫の扉を開けたり、パソコンのキータッチをしたり、それらの道具がなくては生活できないほど社会や学校全体が電化電子化社会になっております。

自分の手や身体を使用して表現することはこのような時代こそ最も大切にしなければならないことで、この度の「なでしこ展覧会」も児童の皆さんがいっしょけんめい表現してくれた作品が展示されていると思います。作品を表現した子どもたちのことを思って、一つ一つじっくりと鑑賞していただければと思います。

東京学芸大学附属小金井小学校
校長 長野 秀章



◎2F会議室

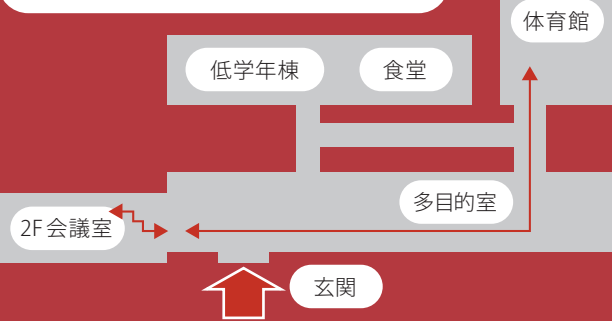
家庭科 6年「衣服の学習」
5年「生活に役立つもの」

◎2F会議室前廊下

書写 3年「ビル」 4年「自由」

◎多目的室

アーティストワークショップ



ステージ

●キテミーテ&カタレーヤ大集合

体育館内部

■シロカゲのダンス

2年

3年

- そだてた おいも
- お話美術館
- 面と向かって、
変身・合体・あっぷっぷ！

- 魔法のクスリ
- ゆげのリズムをつかまえろ！
- たからの島へGO！
- 未来へプレゼントする街

5年

4年

- その場くん、大かつやく！
- ここにいるよの物語
- ふたつのかたち
- オリジナルストーリー
- 地デジタワーの番組プロデュース
- ドリーム・カム・トゥルー、
夢をはこぶ形
- ハッチング村の不思議な建物

- みんなの春
- アイドル見つけた
- 願いのたねから
- 貫井北町おかし工場、
おかしのおまけプロジェクト

1年

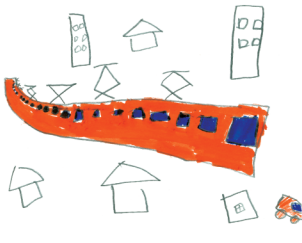
6年

- なでしこ・イン・
ワンダーランド
- マジカル☆ミステリーツアー
 - ひろがれ・ひろがれ！
みんなの世界

- クローズアップ現代
- ダジャレ缶自動販売機
- こんな所に行きたい
ZONE(ゾーン)！

◎ACCESS

JR中央線 武蔵小金井駅北口
京王バス6番のりば 中大循環
「学芸大東門前」降車すぐ



◆詳しくはHPをご覧ください。http://www.u-gakugei.ac.jp/~kanesyo
〒184-8501 東京都小金井市貫井北町4-1-1 Mail: kanesyo@u-gakugei.ac.jp

◎キテミーテさんとカタレーヤさん

今回のなでしこ展覧会に向けて、3年生から6年生までの全児童が、どこか遠くの国からみんなの作品を見にやって来た、謎の2人のキャラクターを描きました。当日会場では、この個性豊かなふたり組が各所でみなさまをお迎えします。

・掲載作品 キテミーテ：4年 澤向総大 カタレーヤ：6年 大野拓実
カタレーヤ：3年 葦澤悠 電車：4年 倉重翔 表紙：4年 森明日香

◎体育館入口
《展覧会受付》

●…平面題材 ■…立体題材