

東京学芸大学

# ワークショップ・フェス

2023年7月8日(土)

13:00~16:00

会場：東京学芸大学 中央2・4号館（南・北講義棟）1階

参加費無料・どなたでも参加できます

さまざまなテーマで遊びと学びをつなぐ Explayground のラボと、教育における協働について学ぶ大学院生がコラボして、いろいろな参加・体験型の企画を行います。

子ども・親子・中高生・大学生・おとな、だれでも参加できます。

一緒に未来の新しい学びを創造してみませんか？

共催：東京学芸大学大学院修士課程教育支援協働実践開発専攻「教育支援協働学概論」

・東京学芸大 Explayground 推進機構

# プログラム

遊びを楽しみながら学ぶ企画が盛りだくさん！好きな活動に参加してみよう

## 1 楽しく学ぼう！ くいしんぼうラボの食べ物雑学



大学に農園があるのをご存知でしょうか？くいしんぼうラボでは、食に興味のある人が集まり、様々な活動を行っています。ラボの魅力が伝わる、クロスワードパズルと景品をご用意しました！ぜひ遊びに来てね！

【くいしんぼうラボ】

時間：いつでも

定員：なし

会場：N105

## 2 参加型シアターワークショップ 「あたりまえ、見つめて」



武蔵野に住み始めた「私」の生活物語。憧れていた都会の生活。当たり前のように流れる時間。そんな新生活を送り始めた私のところに1本の電話が…（映像上映とマップ作成）  
【武蔵野ラボ】

時間：① 1時半～

② 2時半～

③ 3時半～

定員：なし

会場：N107

## 3 手にポリタンク、心に思いやり 世界の水事情について考えよう！



まほラボでは、小学生が考える力の育成を目指し、算数や英語を学んでいます。今回は世界の水事情について、体験型アクティビティを行います。普段当たり前に使っている水について、改めて考えてみませんか？

【放課後まぼらbo】

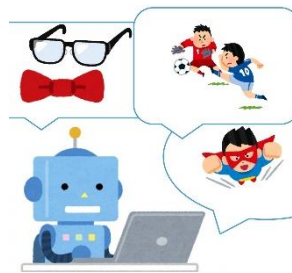
時間：2時～4時

対象：小学3年生以上

定員：12人

会場：N106

## 4 勝手に空想科学AI



あの作品のあのシーンはどうなっているんだろう？中学生が漫画・アニメのワンシーンを本気で考えました。その内容をAIと語り合ってみませんか？中学生の調べ学習の結晶とAIの融合、ぜひ見に来てください！

【Möbius Open Library】

時間：いつでも

定員：なし

会場：N102

## 5 おもちゃラボ



使わなくなったものを使って、おもちゃを作ります！いつもは捨てちゃうものも、おもちゃに大変身！？おもちゃを作ったあとは、おともだちと遊んでみましょう。ぜひおもちゃラボに遊びに来て下さい！

【ご縁ラボ】

時間：入替制①1時②2時③3時

対象：小学生以上

(未就学児は保護者同伴)

定員：なし

会場：S103

## 6 みんなの理想のHIVE棟は！？



Explayground二期棟（HIVE棟）にみんなの夢を詰め込もう。色鉛筆やクレヨンで思い思いのHIVE棟を描いて合体させよう。

【いごこちチーム】

時間：いつでも

定員：なし

会場：S102

## 7 季節の足跡をさがそう



広い学芸大の構内で、この季節ならではの景色を探しにいきませんか？スマートフォン対応の画像シェアアプリを用いて、みんなのつけた景色を共有して楽しみましょう。お天気キャスター体験コーナーも用意しております。

【お天気ラボ】

時間：1時半～3時半  
定員：各回20人  
会場：N101

## 8 めんそーれ！海を超えて、支援を！ 沖縄のこどもたちの学びと居場所



貧困・虐待・不登校という課題に対して、“学びを拓く”をキーワードに実践研究をする『こどもの学び困難支援センター』と無料で食事・居場所・学習支援を提供する『名護こども食堂』の活動を紹介します！

【ハイサイ・ウチナーラボ】

時間：いつでも  
定員：なし  
会場：S107

## 9 グリーンパワー：野菜のチカラを一緒に学ぼう！



東京学芸大学院×こどスクールによる共同イベントです！野菜のチカラを学童の子供達と一緒に学び、皆さんにお伝えします！学童の子供達が作った作品をぜひご覧ください！  
【こどスクール (codoschool)】

時間：いつでも  
定員：なし  
会場：N104

## 10 座談会「教育って〇〇だ」



教育について考え、発信する活動を行うedumottoと協力して、教育について自由に考える座談会を開催します。学芸大学で多様な専門性を背景に教育について日々考えている学生達と一緒に教育について考えを深めてみませんか？

【edumotto】

時間：第1部 1時15分-2時  
第2部 2時45分-3時半  
定員：なし  
会場：S105

## 11 PLAY！Drawing！Puzzle！ -木工パズルで遊ぼう-



パズルで遊んで、パズルと一緒に絵を描こう！GREEN TECH ENGINEER LABの中学生に大学院生が学びながら、共同して木工パズルを製作しました。手作りパズルで一緒に遊んでみませんか？

【GREEN TECH ENGINEER LAB】

パズルに絵を描く：①1時  
②1時45分 ③2時半  
(各30分程度)

パズルで遊ぶコーナー：いつでも  
定員：なし 会場：S106

## 12 備えあれば憂いなし、 防災フェスタ！！



楽しみながら防災について学びましょう！今回は大学院生が防災カルタを作りました。防災ラボのみなさんが作った遊びながら学べる活動もあります。もしものときのために一緒に学ぼう！備えよう！

【防災教育ラボ】

時間：いつでも  
定員：なし  
会場：S101

◆原則として、すべてのプログラムは当日先着順で参加できます。ただし、プログラムの内容や教室の定員、材料によって、参加をお断りすることがありますのでご了承ください。

◆本プログラムは、Explaygroundのラボとの協働により、東京学芸大学大学院修士課程教育支援協働実践開発専攻科目「教育支援協働学概論」として実施する教育・研究活動です。教育・研究活動の成果の共有および次年度の広報のために、当日記録（写真・映像等）をとらせていただくことがあります。ご理解・ご了承のほどお願いいたします。



問い合わせ先：東京学芸大学大学院修士課程「教育支援協働学概論」

担当教員 倉持伸江 [kuramoch@u-gakugei.ac.jp](mailto:kuramoch@u-gakugei.ac.jp)

