

A photograph of a university campus. In the foreground, there are several wooden picnic tables with benches. The background is filled with large, mature trees with dense green foliage. A building is visible in the distance through the trees.

国立大学法人
東京学芸大学概要
Tokyo Gakugei University

2025

学長あいさつ

President's Message

東京学芸大学は、「人権を尊重し、すべての人々が共生する社会の建設と世界平和の実現に寄与するため、豊かな人間性と科学的精神に立脚した学芸諸般の教育研究活動を通して、高い知識と共用を備えた想像力・実践力に富む有為の教育者を養成すること」を目的とし、少子化や国内外の諸情勢の急激な変化など、複雑・多様化した社会に教育者として貢献できる人材を輩出しております。

本学は幅広い教員を配し、小学校から高校、特別支援教育、養護教育まで多様な教員を養成しています。また、今日的教育課題の解決には教員だけでなく教育を支援する職としてスクール・カウンセラーやスクールソーシャルワーカー、社会教育関係者など、チーム学校として臨む必要があります。本学ではそういった教育支援職の養成も行っております。さらに、教職大学院は国内最大規模であり、全教科に対応するとともに、学校現場のリーダー養成を担っております。また修士課程には、「教育の未来構想」を先導するためのグローバル、教育AI（人工知能）、臨床心理、教育協働など、総合的で新たな能力を身につけた教育者・研究者を育てることを目指しています。

「有為の教育者」を養成するため、数多くの教育委員会や企業等との連携のもと先端教育人材育成推進機構やExplaygroundを設置するなど先進的な取組や現職教員の資質向上のコンテンツ配信「I Dig Edu」など、数多くの取組を行っています。

教育は新たな社会形成と文化形成への大きな原動力です。本学は「有為の教育者」を養成することにより、より良い世界への貢献をしていく所存です。

本学のフィロソフィー

Our philosophy

教育への情熱 知の創造

Pioneering Spirit for Education and Wisdom

本学は、日本の教育系大学の中心に位置し、優れた人材を社会に送り出してきました。この標語は、教育と文化の世紀といわれる21世紀において教育と知の創造者であり、開拓者であろうとする本学の姿勢を端的に表現したものです。

学長 國分 充

President KOKUBUN Mitsuru



The objective of Tokyo Gakugei University is to “develop talented educators who possess rich creativity and practical classroom skills backed by both advanced specialized knowledge and well-rounded general knowledge through arts and science education and research activities based on rich humanism and a scientific mindset to contribute to the construction of a society where human rights are respected and all people coexist, and to the realization of world peace.” To this end, we train students to enable them to contribute as educators in an increasingly complex and diversified society facing a declining birthrate and rapid changes in the domestic and international environment.

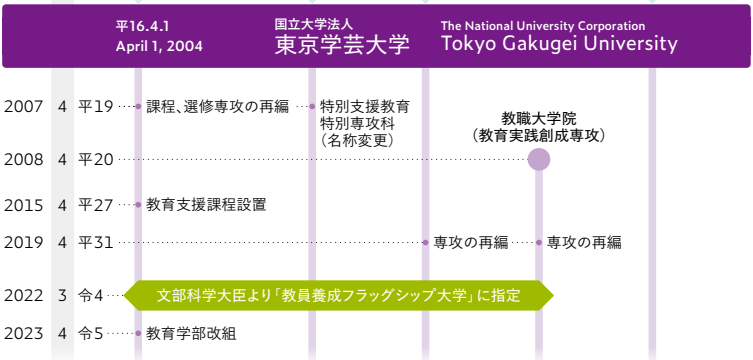
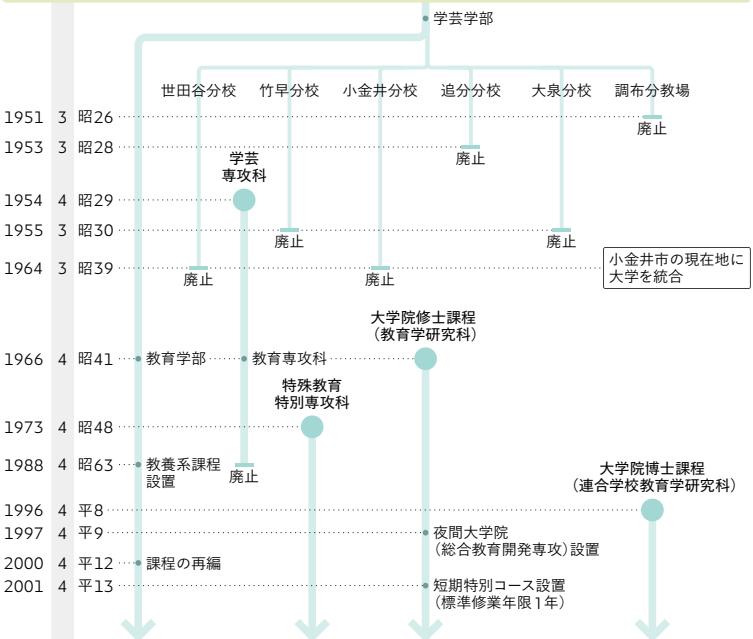
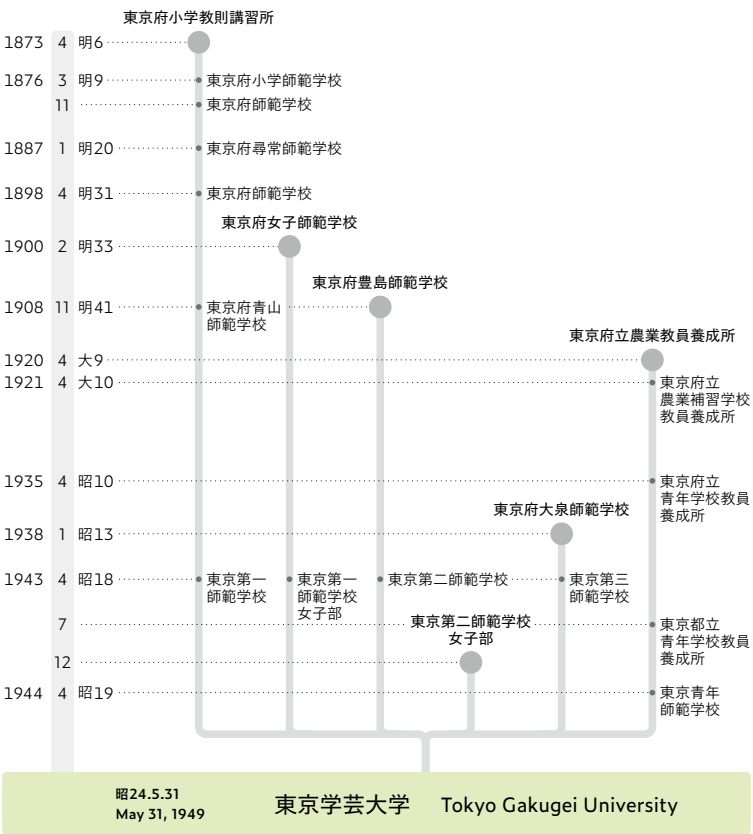
We have a diverse faculty and offer various courses to develop a wide range of educators from primary to senior high school teachers, special education teachers, and nursing teachers. To solve today's complex educational challenges, schools are required to implement a team-oriented approach involving not only school teachers but other professionals that support education such as school counselors, social workers and social education experts. We also have courses to train such specialists who support education. Tokyo Gakugei University's Graduate School of Teacher Education is the largest of its kind in Japan with the capacity to train teachers who can serve as leaders in their respective schools as well as teachers in all subjects. Specifically, the master's course aims to nurture educators and researchers equipped with comprehensive knowledge in emerging fields including globalism, educational AI (artificial intelligence), clinical psychology, and educational cooperation, all of which are needed to lead the way for the future of education.

Toward our goal of developing talented educators, we are implementing various leading-edge initiatives in collaboration with many boards of education and private companies, such as establishing the Organization of Innovative Development of Educational Human Resources and the Explayground as well as I Dig Edu, a platform to provide contents to help improve the abilities of frontline teachers.

Education is the driving force that shapes culture and society. Tokyo Gakugei University is committed to contributing to a better world by developing talented educators.

As Japan's leading university of education, Tokyo Gakugei University has produced a great number of talented individuals since its foundation in the mid-20th century. The university motto succinctly expresses our resolution to remain creative and innovative in the fields of education and learning throughout the 21st century.

沿革
History



附属学校園
Affiliated Schools

教育実習及び教育研究の場として、次の附属学校園が設置され、5,000人以上の幼児・児童・生徒が学んでいます。これらの児童等に普通教育を施すとともに、各学校園はそれぞれテーマを設定し、大学と連携して指導理論を踏まえた実証的・実践的研究に取り組んでいます。また、年間1,400人の学生を受け入れ、教育実習を行っています。

Tokyo Gakugei University has the following affiliated schools where over 5,000 pupils and students learn, which also serve as a place for university students to practice teaching and faculty to conduct education and research activities. Each of these schools not only provides general education to its pupils and students, but also sets a specific theme and carries out empirical and practical research based on pedagogy theories in cooperation with the university faculty. Every year, our affiliated schools accept a total of 1,400 trainee students for teaching practice.



- 1 附属世田谷小学校 Setagaya Elementary School
- 2 附属世田谷中学校 Setagaya Junior High School
- 3 附属高等学校 Senior High School
- 4 附属幼稚園小金井園舎 Koganei Kindergarten
- 5 附属小金井小学校 Koganei Elementary School
- 6 附属小金井中学校 Koganei Junior High School
- 7 附属大泉小学校 Oizumi Elementary School
- 8 附属国際中等教育学校 International Secondary School
- 9 附属幼稚園竹早園舎 Takehaya Kindergarten
- 10 附属竹早小学校 Takehaya Elementary School
- 11 附属竹早中学校 Takehaya Junior High School
- 12 附属特別支援学校 School for Children with Intellectual Disabilities

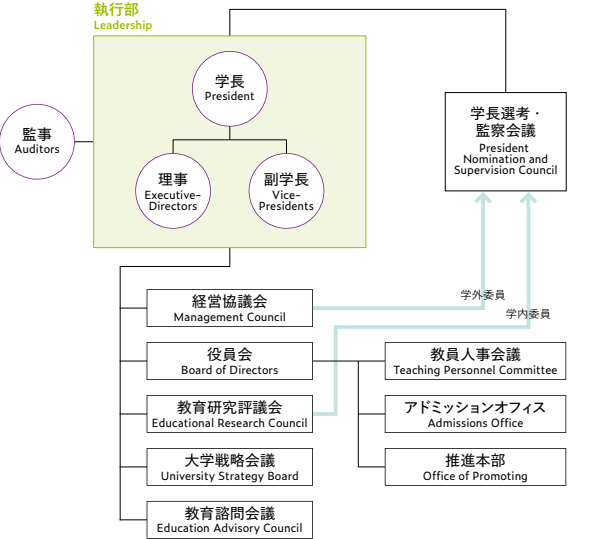
学内組織 (2025年5月1日現在)

Institutions (as of May 1, 2025)

教育学部		Faculty of Education	
学校教育教員養成課程 School Education Course	初等教育専攻 (A類)	Elementary School Education (A)	
	中等教育専攻 (B類)	Secondary School Education (B)	
	特別支援教育専攻 (C類)	Special Needs Education (C)	
	養護教育専攻 (D類)	School Health Care Education (D)	
教育支援課程 Educational Specialist Course	教育支援専攻 (E類)	Educational Specialist (E)	
大学院教育学研究科		Graduate School of Education	
教職大学院 (専門職学位課程) Graduate School of Teacher Education (Professional Degree Program)	教育実践専門職高度化専攻 Course for Development of Educational Professionals	学校組織マネジメントP	Management for School Organization Program
		総合教育実践P	Comprehensive Educational Practice Program
		教科領域指導P	Program for Teaching Subject Areas
		特別支援教育高度化P	Advancement of Special Support Education Program
		教育プロジェクトP	Educational Project
修士課程 Graduate School of Education (Master's Course)	教育支援協働実践開発専攻 Research and Development of Collaborative Educational Practices	次世代日本型教育システム研究開発専攻 Research and Development of Next Generation Japanese Educational System	
		教育AI研究P	Education by Artificial Intelligence Program
		臨床心理学P	Clinical and Counseling Psychology Program
		教育協働研究P	Collaborative Education Program
大学院連合学校教育学研究科		The United Graduate School of Education	
博士課程	Doctoral Course	学校教育学専攻	Doctoral Course of Education
研究組織		Research Fileds	
総合教育科学系 Comprehensive Educational Science Division	教育学講座	Pedagogy	
	教育心理学講座	Educational Psychology	
	特別支援科学講座	Special Needs Education	
	生活科学講座	Home Economics	
人文社会科学系 Humanities and Social Sciences Division	日本語・日本文学研究講座	Japanese Language and Japanese Literature	
	外国語・外国文化研究講座	Foreign Languages and Foreign Literature	
	人文科学講座	Humanities	
	社会科学講座	Social Sciences	

運営組織図 (2025年5月1日現在)

Administration Organization (as of May 1, 2025)



自然科学系 Natural Sciences Division	数学講座	Mathematics
	基礎自然科学講座	Fundamental Natural Sciences
	広域自然科学講座	Broad-scope Natural Sciences
	技術・情報科学講座	Technology and Information Sciences
芸術・スポーツ科学系 Arts and Sports Sciences Division	音楽・演劇講座	Music and Theater
	美術・書道講座	Fine Arts and Calligraphy
	健康・スポーツ科学講座	Health and Sports Sciences
	養護教育講座	School Health Care and Health Education
教職大学院 Graduate School of Teacher Education	教育実践創成講座	Educational Leadership

研究教育施設等		Research and Educational Institutes
大学教育研究基盤センター機構 Organization of Centers for Education and Research Infrastructure of University	国際交流/留学生センター	International Student Exchange Center
	保健管理センター	Health Service Center
	ICT/情報基盤センター	Center for Information and Communications Technology
	学生支援センター	Student Support Center
現職教員支援センター機構 Organization of Support Centers for School Teachers	環境教育研究センター	Field Studies Institute for Environmental Education
	特別支援教育・教育臨床サポートセンター	Support Center for Special Needs Education and Clinical Practice on Education
	理科教員高度支援センター	Advanced Support Center for Science Teachers (ASCeST)
	先端教育人材育成推進機構	Organization of Innovative Development of Educational Human Resources
教育インキュベーション推進機構 Organization for Promoting Open Innovation in Education	教育インキュベーションセンター	Center for Open Innovation in Education
	こどもの学び困難支援センター	Education Support & Research Center for All Children
	アート・アスレチック教育センター	Center for Applied Arts and Athletics Education
	OECD 日本共同研究プロジェクト	OECD-Japan Joint Research Project
附属図書館	Library	

附属学校園			Affiliated schools and kindergartens
世田谷地区	Setagaya Area	附属世田谷小学校	Setagaya Elementary School
		附属世田谷中学校	Setagaya Junior High School
		附属高等学校	Setagaya High School
小金井地区	Koganei Area	附属幼稚園小金井園舎	Koganei Kindergarten
		附属小金井小学校	Koganei Elementary School
		附属小金井中学校	Koganei Junior High School
大泉地区	Oizumi Area	附属大泉小学校	Oizumi Elementary School
		附属国際中等教育学校	International Secondary School
		附属幼稚園竹早園舎	Takehaya Kindergarten
竹早地区	Takehaya Area	附属竹早小学校	Takehaya Elementary School
		附属竹早中学校	Takehaya Junior High School
		附属特別支援学校	School for Children with Intellectual Disabilities
東久留米地区	Higashikurume Area		

役員	Officers	副学長	Vice-President
学長 President	國分 充 KOKUBUN Mitsuru	副学長 (全体統括・総務・社会連携担当) Vice-President	中島 裕昭 NAKAJIMA Hiroaki
理事 (全体統括・総務・社会連携担当) Executive-Director	中島 裕昭 NAKAJIMA Hiroaki	副学長 (教育・研究担当) Vice-President	佐々木 幸寿 SASAKI Koju
理事 (教育・研究担当) Executive-Director	佐々木 幸寿 SASAKI Koju	副学長 (国際・広報戦略担当) Vice-President	川手 圭一 KAWATE Keiichi
理事 (HIVE事業・企業連携等担当) Executive-Director	松田 恵示 MATSUDA Keiji	副学長 (附属学校統括・現職研修担当) Vice-President	狩野 賢司 KARINO Kenji
理事 (大学運営等担当) Executive-Director	大庭 重治 OHBA Shigeji	副学長 (先端教育人材育成推進・FU事業・入試・特命事項担当) Vice-President	濱田 豊彦 HAMADA Toyohiko
理事 (学校運営等担当) Executive-Director	濱崎 久美子 HAMAZAKI Kumiko	副学長 (学部教育・連合大学院担当) Vice-President	小嶋 茂稔 KOJIMA Shigetoshi
事務局	Executive Office	副学長 (学生支援・広報担当) Vice-President	鈴木 聡 SUZUKI Satoshi
		副学長 (研究・情報・特命事項担当) Vice-President	國仙 久雄 KOKUSEN Hisao
		副学長 (附属学校危機管理担当) Vice-President	増田 正弘 MASUDA Masahiro
		副学長 (ダイバーシティ推進・特命事項担当) Vice-President	竹鼻 ゆかり TAKEHANA Yukari
事務局長 Secretary General	高橋 正敏 TAKAHASHI Masatoshi	副学長 (財務・労務担当) Vice-President	高橋 正敏 TAKAHASHI Masatoshi

数字で見る東京学芸大学

学生数

Number of Students

学部生
Undergraduate
4,416

大学院生(修士課程)
Graduate School (Master's Course)
242※

※修士課程は旧課程1名を含む The Master's Course includes one student enrolled in the former program



教職大学院(専門職学位課程)
Graduate School of Teacher Education
(Professional Degree Program)
426

連合学校教育学研究科(博士課程)
United Graduate School of Education
(Doctoral Course)
168

特別支援教育特別専攻科
Postgraduate Course
in Special Needs Education
19

教職員数

Number of Faculty and Staff Members

学長 President	1
理事 Executive Directors	5
副学長 Vice Presidents	11
監事 Auditors	2
附属学校運営参事 Management Secretary of Affiliated Schools	2
大学教員 University Faculty Members	273
附属学校教員 Teachers of Affiliated Schools	340
職員 Staff	220

附属学校園数

Number of Affiliated Schools
and Kindergartens

学校園数
Number of Schools
and Kindergartens

幼児・児童・生徒数
Number of
Pupils/Students

幼稚園
Kindergarten
※ **1 | 196**

※園舎としては2つの園舎(小金井・竹早)がある The kindergarten is operated at two separate sites in Koganei and Takehaya

小学校
Elementary Schools
4 | 2,211

中学校
Junior High Schools
3 | 1,245

高等学校
Senior High Schools
1 | 948

中等教育学校
Secondary Schools
1 | 715

特別支援学校
Special Needs Schools
1 | 66



敷地面積

Site Area

敷地面積(附属含む全体)
Total Area (including Affiliated Schools, etc.)

547,875 m²

小金井キャンパス
Area of Koganei Campus

306,894 m²



諸資格取得者数(学部)

Number of Qualifications Obtained (Undergraduate)

司書教諭 Librarian Teacher	司書 Librarian	社会教育主事 Social Education Director	学芸員 Curator
128	40	42	19
社会福祉士(受験資格) Eligibility for taking the exam to become a Certified Social Worker	スクール ソーシャルワーカー School Social Worker	保育士(幼児教育選修のみ) Nursery Teacher (only those majoring in Early Childhood Education)	
18	10	22	



教員免許取得者数(学部)

Number of Teacher's Licenses Obtained (Undergraduate)

小学校
Elementary Schools

589

中学校
Junior High Schools

678

高等学校
Senior High Schools

795

幼稚園
Kindergarten

100

特別支援
Special Needs Education

65

養護
School Health Care

12

合計
Total

2,239

一人当たり免許状取得数
Number of Licenses Obtained per Student

一枚 1	119
二枚 2	235
三枚 3	349
四枚 4	127
五枚以上 5 or more	19

一種免許・ 専修免許取得者数

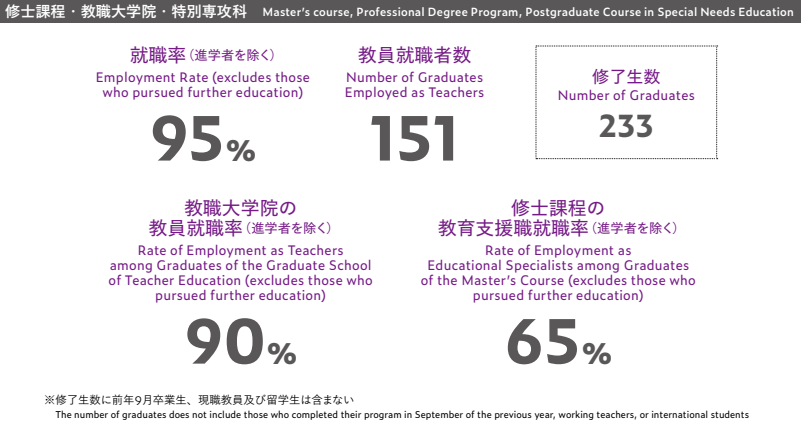
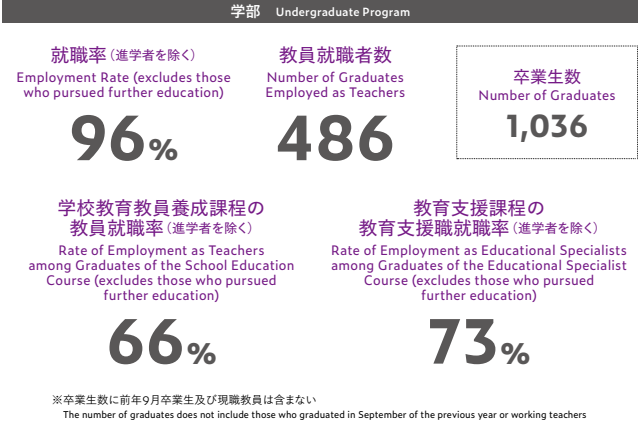
Number of 1st Class Teaching
Certificates and Specialized
Certificates Obtained

教職大学院 Professional Degree Program	
一種 1st Class Teaching Certificate	専修免許状 Specialized Certificate
10	171
特別専攻科 Postgraduate Course in Special Needs Education	
一種 1st Class Teaching Certificate	専修免許状 Specialized Certificate
10	0

沖縄県
Okinawa
4

教員・教育支援職就職率

Rate of Employment as Teachers and Educational Specialists



教育支援職例

Examples of Employers of Educational Specialists

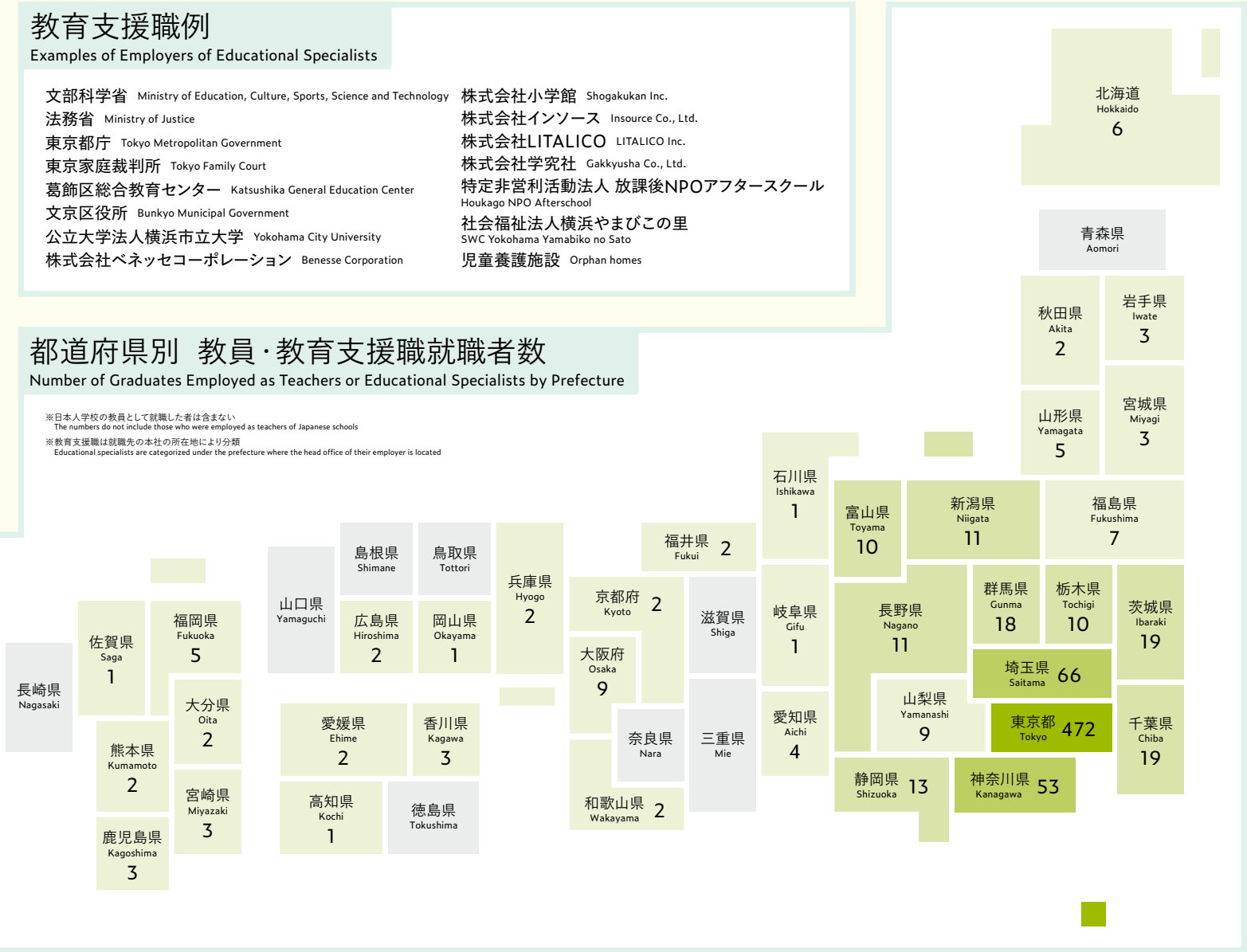
- | | |
|--|--|
| 文部科学省 Ministry of Education, Culture, Sports, Science and Technology | 株式会社小学館 Shogakukan Inc. |
| 法務省 Ministry of Justice | 株式会社インソース Insource Co., Ltd. |
| 東京都庁 Tokyo Metropolitan Government | 株式会社LITALICO LITALICO Inc. |
| 東京家庭裁判所 Tokyo Family Court | 株式会社学究社 Gakkyusha Co., Ltd. |
| 葛飾区総合教育センター Katsushika General Education Center | 特定非営利活動法人 放課後NPOアフタースクール Houkago NPO Afterschool |
| 文京区役所 Bunkyo Municipal Government | 社会福祉法人横浜やまびこの里 SWC Yokohama Yamabiko no Sato |
| 公立大学法人横浜市立大学 Yokohama City University | 児童養護施設 Orphan homes |
| 株式会社ベネッセコーポレーション Benesse Corporation | |

都道府県別 教員・教育支援職就職者数

Number of Graduates Employed as Teachers or Educational Specialists by Prefecture

※日本入学校の教員として就職した者は含まない
The numbers do not include those who were employed as teachers of Japanese schools

※教育支援職は就職先の本社の所在地により分類
Educational specialists are categorized under the prefecture where the head office of their employer is located



附属図書館蔵の蔵書数及び雑誌数

Number of Books/Magazines in the University Library Collection

蔵書数
Books

918,152

雑誌数
Magazines

12,009

種類 titles

和書
Japanese Books

699,981

洋書
Foreign Books

218,171

和雑誌
Japanese Magazines

8,697

種類 titles

洋雑誌
Foreign Magazines

3,312

種類 titles

教員養成大学として教育関係資料が充実しています。特色あるコレクションは、江戸時代に寺子屋等で用いられた往来物、各時代の文化を映す絵双六、近代以降の検定教科書です。1階ラーニングcommonsは、学生が教え合い・学び合う空間として活用されています。

As a library of a teacher-training university, the library has a rich collection of education-related materials. Its distinctive collections include elementary level textbooks used at terakoya (temple schools) during the Edo period, picture board games that reflect the culture of the respective periods, and government-approved textbooks used in the modern period and onwards. The Learning Commons on the first floor is used as a space for students to learn from each other.



研究活動

Research Activities

ミッション実現戦略経費事業数
Number of Research Projects
based on the Strategic Budget for
Mission Achievement offered by MEXT

6

大学教員と附属学校教員
連携プロジェクト数
Number of Collaborative Projects between
Faculty Members and
Teachers of Affiliated Schools

19

受託研究数
Number of Commissioned
Research Projects

8

産学連携関係事業数
University-Industry
Partnership Projects

73

科学研究費採択件数
Number of Projects Selected for Grants-in-Aid
for Scientific Research新規
Newly selected
39継続
Continued
79

国公立別教員就職者数

Number of Graduates Employed as Teachers by National, Public, or Private Schools

学部 Undergraduate Program

国立
National

5

公立
Public

424

私立
Private

47



修士課程・教職大学院・特別専攻科 Master's course, Professional Degree Program, Postgraduate Course in Special Needs Education

国立
National

2

公立
Public

125

私立
Private

23

※日本人学校の教員として就職した者は含まない The numbers do not include those who were employed as teachers of Japanese schools

国際交流

International Exchange

大学間交流協定
締結校数
Number of Partner
Institutions with
Exchange Agreements

69

留学生数
(派遣)
Number of Outgoing
International Students

44

留学生数
(受入)
Number of Incoming
International Students

85

※尚、外国人留学生数は上記受入学生数を含め合計206名である。(2025年5月1日現在)
The total number of currently enrolled international students is 206 including the incoming students as described above (as of May 1, 2025).

社会連携

Collaboration with Society

社会連携事業数
Number of
Projects in Collaboration
with Society

11

受託事業数
Number of Commissioned Projects

20

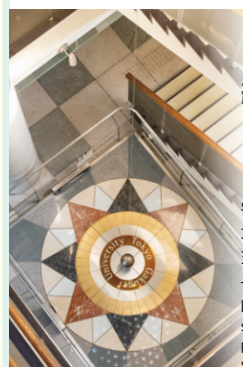
公開講座数
Number of Extension Lectures

30



東京学芸大学基金

Tokyo Gakugei University Fund

<https://www.u-gakugei.ac.jp/kikin/>R6受入れ額
Total Amount of Donations Received 2024約2,400万円
Approx. 24 million yen

学生への修学支援を第一に、東京学芸大学基金を活用し、教育研究活動等の充実を図ります。

The Tokyo Gakugei University Fund will be used to enhance education and research activities of the university while placing top priority on student financial support.

問合せ先:

〒184-8501 東京都小金井市貫井北町4-1-1
東京学芸大学 総務課 広報・基金室
TEL. 042-329-7116 FAX. 042-329-7114

Contact:

4-1-1 Nukuikita-machi, Koganei-shi, Tokyo, 184-8501
Public Relations/Fund Office, General Affairs Division,
Tokyo Gakugei University
TEL. 042-329-7116 FAX. 042-329-7114

社会貢献

Social Contribution

Explayground



<https://explayground.com/>

「LAB (ラボ)」と呼ばれる活動を通して、遊びから生まれる学びを大切に、そこから新しい公教育のモデルを形成していくことを目指しています。

We carry out various projects called "LABs" with an aim to create new models for public education emphasizing learning through play.

I Dig Edu



<https://idigedu-catalog.etudes.jp/gakugeidaientry/act/v1/top>

東京学芸大学が企画運営する、教育者が主体的に学べるコンテンツを提供するプラットフォームです。

I Dig Edu is a platform organized and run by Tokyo Gakugei University to provide contents that support educators' proactive learning.

アート・アスレチック教育センター

Center for Applied Arts and Athletics Education



<https://www2.u-gakugei.ac.jp/~caaae24/>

学内の音楽・美術・工芸・書道・スポーツ・演劇に関する人材・施設・活動を通じて、地域や企業等との連携を活性化することを目的としています。

Our aim is to boost collaboration with local communities and the private sector through the university's human resources, facilities, and activities in the fields of music, art, craft, calligraphy, sports, and theater.

附属図書館

Library



<https://lib.u-gakugei.ac.jp/>

現職教員の方や一般市民の方は、所定の手続きにより所蔵資料をご利用いただけます。

Faculty members and the general public can access our collections through prescribed procedures.

東京学芸大学の校章

The University Emblem



この校章は、しし座と太陽のコロナをデザインしたものです。本学の創立日である5月31日の夜空に光り輝くしし座の威厳と太陽の輝きを本学の出発に重ね合わせました。

Tokyo Gakugei University was founded on May 31, 1949, and the university emblem represents the constellation of Leo in combination with the sun's corona. The Leo constellation is visible in the May night sky, and both the dignity of the Lion and the brilliance of the sun symbolize the spirit of the university at its advent.

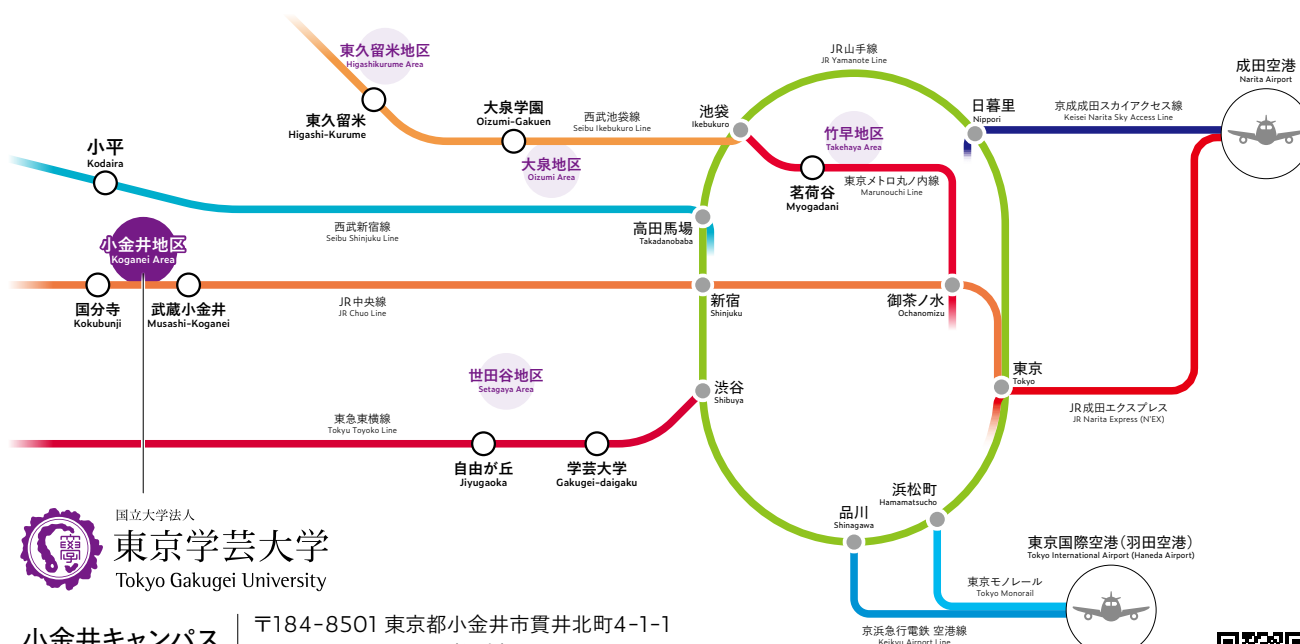
コミュニケーションマーク

The Communication Mark



このコミュニケーションマークは、「太陽」と「鳥」をモチーフにした、本学のフィロソフィーである「教育への情熱 知の創造」を象徴するデザインです。太陽を背にして飛翔する鳥の造形は、自然豊かな本学キャンパスを舞台に、日夜、教育と研究に励む学生・教員・職員の姿を表現しています。

The design of this communication mark features the motifs of the sun and a bird, symbolizing the university's philosophy of "pioneering spirit for education and wisdom". The bird flying against the backdrop of the sun represents the students, teachers and administrative staff devoting themselves day and night to education and research in the rich natural environment of the university campus.



小金井キャンパス

〒184-8501 東京都小金井市貫井北町4-1-1
Tel. 042-329-7111 (代表)

Koganei Campus

4-1-1 Nukuikita-machi, Koganei-shi, Tokyo, 184-8501
Tel. 042-329-7111 (main number)

<https://www.u-gakugei.ac.jp/>

