



第10回



GLOBE

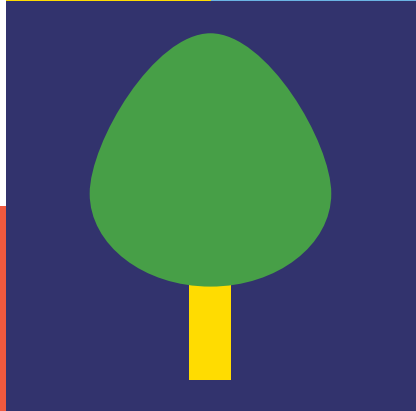
グローブ日本  
生徒の集い

2018年11月23日(金・祝) 24日(土)

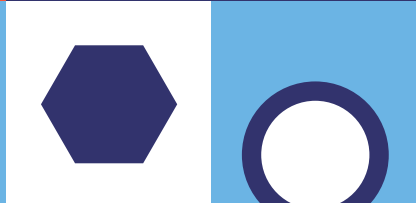
11/23 東京学芸大学 環境教育研究センター

11/24 小金井市公民館貫井北分館

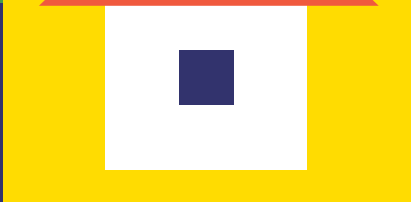
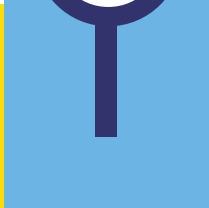
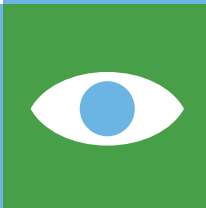
あ



g

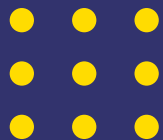


JAPAN



E

# GLOBE



# m



## 公開プログラム

### 11/23 東京学芸大学 環境教育研究センター 14:00-17:00

14:00 -14:30	<b>■ 開会式</b> ・文部科学省挨拶 ・東京学芸大学挨拶 ・グローブ日本挨拶 ・環境教育研究センター挨拶 ・各校の紹介
14:30 -15:32	<b>■ 口頭発表 第1部</b> [場所] 多目的教室 (小学校・中学校・高等学校)
15:32 -17:00	<b>■ 口頭発表 第2部</b> [場所] 多目的教室 (中学校・高等学校)

### 11/24 小金井市公民館貫井北分館 9:30-12:30

9:30 -10:30	<b>■ ポスター展示・発表 Aグループ</b> [場所] 北町ホール
10:30 -10:35	<b>■ 休憩</b>
10:35 -11:35	<b>■ ポスター展示・発表 Bグループ</b> [場所] 北町ホール

11:35 -12:30	<b>■ 環境教育プログラム</b> [場所] 学習室D 【テーマ】自然の恵みを活かしたものづくり ～クリスマスリース～
-----------------	--

- 対象：小学1年生～4年生とその保護者
- 参加方法：事前申し込み制、11月1日から申し込み開始、先着7組

グローブの観測活動の成果を  
 全国の学校の児童、生徒が発表します。  
 みなさん是非、ご参加ください。

## GLOBE(グローブ)とは？

Global Learning and Observations to Benefit the Environment の略称。  
 1994年にゴア米国副大統領(当時)が発案した、  
 地球環境の科学的な理解と意識を高めるための環境学習プログラム。  
 2018年9月現在、世界121か国が参加中。  
 日本では、2年ごとに文部科学省の指定を受けた全国の学校15～20校が  
 水、大気、土壌、植物などを調査しています。

## 生徒の集いの目的

グローブに参加する学校の相互交流を図り生徒の学習意欲をさらに高める。  
 また、研究内容を地域の方々にご覧いただき環境に対する問題意識を高め、  
 今後の環境学習の方向性を探ることを目的としています。

## グローブ第12期参加校(15校)一覧

北海道 上川高等学校 / 多摩市立連光寺小学校 / 東京学芸大学附属高等学校 / 神奈川県立生田高等学校 / 横浜市立永田台小学校 / 南山学園南山高等・中学校女子部 / 滋賀県立瀬田工業高等学校 / 滋賀県立八幡工業高等学校 / セントヨゼフ女子学園高等学校・中学校 / 京都府立綾部高等学校東分校 / 京都府立海洋高等学校 / 兵庫県立香住高等学校 / 愛媛県立宇和島水産高等学校 / 福岡工業大学附属城東高等学校 / 熊本県立菊池高等学校

## お問い合わせ先

グローブ日本事務局  
 〒184-8501 東京都小金井市貫井北町4-1-1  
 東京学芸大学環境教育研究センター  
 [TEL]042-329-7664 [FAX]042-329-7669  
 [E-mail] globejpn@ml.u-gakugei.ac.jp  
 [HP] <http://www.fsifee.u-gakugei.ac.jp/globe/>

## 会場案内

11/23 東京学芸大学 環境教育研究センター  
 東京都小金井市貫井北町4-1-1

11/24 小金井市公民館貫井北分館  
 東京都小金井市貫井北町1-11-12

